

# Prezentace kamerového systému

Společenství Evropská 530/26

© 2012


# Rizika spojená s bydlením

- živelná pohroma
- kriminální činnost
- poškození jednotlivého majetku
- poškození společného majetku
- lidská hloupost, nevšímavost a sobectví


# Eliminace rizik

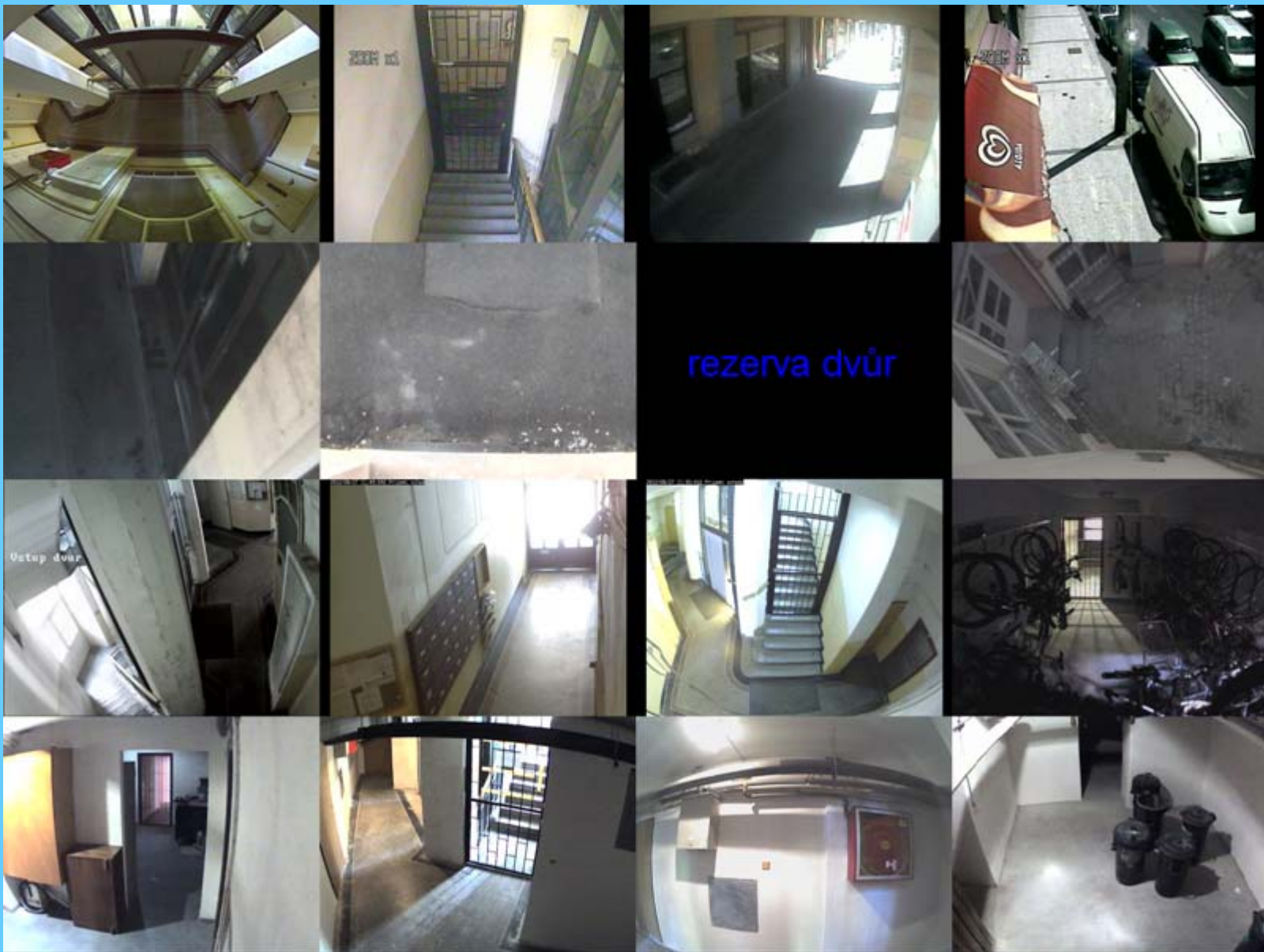
- živelná pohroma – částečně pojištěním
- kriminální činnost – částečně PČR a MP
- poškození jednotlivého majetku - důkazy?
- poškození společného majetku – důkazy?
- lidská hloupost, nevšímavost a sobectví

# Legislativní omezení

- podle zákona 101/2000 Sb., o ochraně osobních údajů, není přímé monitorování v reálném čase zpracováním osobních dat
- naopak: jakýkoli záznam, byť i pro vlastní potřebu, odpovídá § 4 písm. e) zákona a je nutná registrace správce dat u ÚOOÚ
- z možností záznamu jsou vyňaty veřejné prostory, ty smí pouze PČR a MP 

# Technické požadavky na senzory

- připojení přes TCP/IP protokol (= síťové)
- minimální rozlišení VGA (640x480), 300 kpx
- postupně měněno za vyšší (1,3 Mpx, 2 Mpx)
- zobrazení kromě IE v jiných prohlížečích
- je-li nutný záběr venku, tak také IR vidění
- schopnost spolupracovat s videoserverem 
- v případě zranitelnosti protivandal úprava



rezerva dvůr





# Etapy rozvoje systému

- první tři pohledy přístupné přes síť 1. gen.
- vytvoření webu a upload na evropska530.cz
- vyhnání z domény pro příliš velký traffic
- instalace domovní gigabitové sítě (s STA)
- postupné přidávání záběrů (+ omezení pravidly)
- videosever 1. generace (PC + linux)
- videosever 2. generace (IPCorder), 8 oken



Device Groups

- System
  - Prizemi dvůr
  - Prizemi vchod
  - Prizemi schody
  - Kolarna
  - Dřeva

User Buttons Panel

No custom buttons.

Control Panel

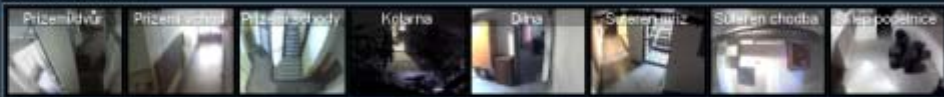
No device selected



No presets



Camera List: system



View: Default view

<b>Prizemi dvůr</b> Live 1600x1200 kbps: 876 Fps: 0.5 Codec: MJPEG		<b>Prizemi schody</b> Live 1280x1024 kbps: 564 Fps: 0.5 Codec: MJPEG		<b>Prizemi vchod</b> Live 1280x1024 kbps: 158 Fps: 0.2 Codec: MJPEG									
<b>Suterén mrž</b> Live 640x480 Delay: 0.02 s kbps: 1133 Fps: 3.9 Codec: MPEG4		<b>Stavový monitor</b> <table border="1"> <thead> <tr> <th>Device</th> <th>Value</th> </tr> </thead> <tbody> <tr> <td>System</td> <td>sessionCount: 1</td> </tr> <tr> <td>System</td> <td>incomingTraffic: 118.8 kbps</td> </tr> <tr> <td>System</td> <td>outgoingTraffic: 121.6 kbps</td> </tr> </tbody> </table>	Device	Value	System	sessionCount: 1	System	incomingTraffic: 118.8 kbps	System	outgoingTraffic: 121.6 kbps		<b>Suterén chodba</b> Live 640x480 Delay: 0.03 s kbps: 468 Fps: 3.6 Codec: MPEG4	
Device	Value												
System	sessionCount: 1												
System	incomingTraffic: 118.8 kbps												
System	outgoingTraffic: 121.6 kbps												
<b>Sklep popelnice</b> Live 640x480 Delay: 0.01 s kbps: 745 Fps: 3.9 Codec: MPEG4		<b>Dřeva</b> Live 640x480 kbps: 750 Fps: 4.1 Codec: MJPEG		<b>Kolarna</b> Live 800x600 Delay: 0.01 s kbps: 1289 Fps: 1.6 Codec: MPEG4									

View Default view



Prizemi dvůr

Live 1600x1200  
Mbps: 879  
Fps: 0.5  
Codec: MJPEG

Prizemi schody

Live 1280x1024  
Mbps: 564  
Fps: 0.5  
Codec: MJPEG

Prizemi vchod

Live 1280x1024  
Mbps: 78  
Fps: 0.1  
Codec: MJPEG

Suterén mriz

Live 640x480  
Delay: 0.04 s  
Mbps: 1146  
Fps: 4.1  
Codec: MPEG4

Stavový monitor

Device	Value
System	sessionCount: 1
System	incomingTraffic: 138.7 kbps
System	outgoingTraffic: 23.7 kbps

Suterén chodba

Live 640x480  
Delay: 0.05 s  
Mbps: 497  
Fps: 4.1  
Codec: MPEG4

Stěp popelnice

Live 640x480  
Delay: 0.02 s  
Mbps: 782  
Fps: 4.2  
Codec: MPEG4

Dělna

Live 640x480  
Mbps: 749  
Fps: 4.1  
Codec: MJPEG

Kolarna

Live 800x600  
Delay: 0.05 s  
Mbps: 1334  
Fps: 2.0  
Codec: MPEG4

# Způsob zabezpečení dat A

- fyzické (hardwarové) zabezpečení

zajištění proti krádeži a zneužití:

- umístění v zabezpečené místnosti (přístup do této úrovně pouze jedna osoba)
- umístění v zabezpečené skříni (2. zámek, přístup do této úrovně pouze jiná osoba)

# Způsob zabezpečení dat B

- elektronické (softwarové) zabezpečení

tři úrovně přístupů:

- uživatel (prohlíží on-line, jako nyní)
- operátor (nastavuje ostatní síťové prvky)
- administrátor (správa dat, nastaveno bez vzdáleného přístupu)

# Oprávnění

Permissions:  Admin  
 User  
 Custom

▲ User permissions

- Manage devices
- Watch live video
- View recording history
- Control user buttons
- Browse logs
- Use remote access
- Manage actions
- Change system settings
- Manage users
- Manage video viewer layouts
- Log in

▲ User permissions

- Manage devices
- Watch live video
- View recording history
- Control user buttons
- Browse logs
- Use remote access
- Manage actions
- Change system settings
- Manage users
- Manage video viewer layouts
- Log in

▲ User permissions

- Manage devices
- Watch live video
- View recording history
- Control user buttons
- Browse logs
- Use remote access
- Manage actions
- Change system settings
- Manage users
- Manage video viewer layouts
- Log in

administrátor

operátor

uživatel

# Způsob zabezpečení dat C

- zásadové (legislativní) zabezpečení

různá oprávnění podle účelu:

- přístup PČR či MP v případě trestného činu
- přístup kombinace výbor+KK při podnětu o škodě hmotného charakteru, evidováno
- možnost zažádání vlastníkem, schválení viz výše, vytvoření oficiálního zápisu

# Možnosti náhledu

- současné řešení pouze na domovní síti
- vlastníci s jiným poskytovatelem (tj. fyzicky nepřipojení na domovní ethernet) nemají náhled na jednotlivé prvky
- technické řešení: provoz na veřejné IP adrese, Společenství jich má několik
- nutno změnit hesla a zvýšit jejich úroveň
- vyžaduje provozní kázeň (omezená průchodnost)