

# Provedené úpravy

1. STA + satelit
2. domovní síť + internet
3. zázemí pro úklid + WC
4. zásuvky na patrech
5. LED osvětlení
6. kočárkárna & kolárna
7. domovní videosever

# Další drobnosti

- elektrické otevírání mříží, zálohováno
- zamykatelné vysoké štafle
- ponk v suterénu s vrtačkou
- LED osvětlení nástěnky
- brigády v suterénu a na dvoře
- přemístění popelnic s úsporou

# STA + satelit

- předáno 11.5.2009

všechny terestrické programy (TV + rádio)

satelity Astra 1D, Astra 1E, Hotbird + rez.

na jednotku pouze 1 satelitní svod

nastavení viz

[www.evropska530.cz/data/dokumenty/satelit.pdf](http://www.evropska530.cz/data/dokumenty/satelit.pdf)

z fasády odstraněny dva původní talíře

ze střechy odstraněny ostatní antény





200 100 100 20 500 30 30

ALCANTO

EMP-CENTAURI

EMP-CENTAURI

EMP-CENTAURI

NETGEAR

LAPTOP

# Domovní síť + internet

- uvedeno do provozu 1.7.2009

ethernet: síť 1 Gbit/s na Cisco/LinkSys  
každé patro switch ve světlíku  
vizuální kontrola elektroniky

internet: SHDSL 4M/4M, agregace 1:1  
smlouva na 1 rok, pak hlasování  
připojení 1,2,3,4,8,9,19,20,22,28  
připravuje se 10,11,12



**NETGEAR**

ProSafe Dual WAN Gigabit Firewall with SSL & IPSEC VPN  
MODEL FVS336G

**NETGEAR** ProSafe Dual WAN VPN Gigabit Firewall

MODEL FVS336G

1 2 3 4  
LINK/ACT SPEED LINK/ACT

1 2 3 4  
LINK/ACT SPEED LINK/ACT

1 2 3 4  
LINK/ACT SPEED LINK/ACT

1 2 3 4  
LINK/ACT SPEED LINK/ACT

**LINKSYS**  
SD2008  
1000 Mbps

SD2008





# Zázemí pro úklid + WC

- uvedeno do provozu 9.7.2009

bojler 50 l nabíjený především pro středu  
umývadlo s dávkovačem + zvlášť výlevka

zamykatelné WC pro použití řemeslníků

uzamykatelná skříň úklidu pro pomůcky

ve skříni domovní vysavač atd.

samostatný vodoměr pouze pro úklid







# Zásuvky na patrech

- uvedeny do provozu 13.8.2009

slouží k připojení napájení pro řemeslníky

není nutné platit drahý stavební proud

centrální vypínání z rozvaděče v přízemí

klíče k dispozici u správce a výboru

připravuje se rozsvěcení klíčem pro úklid

# LED osvětlení

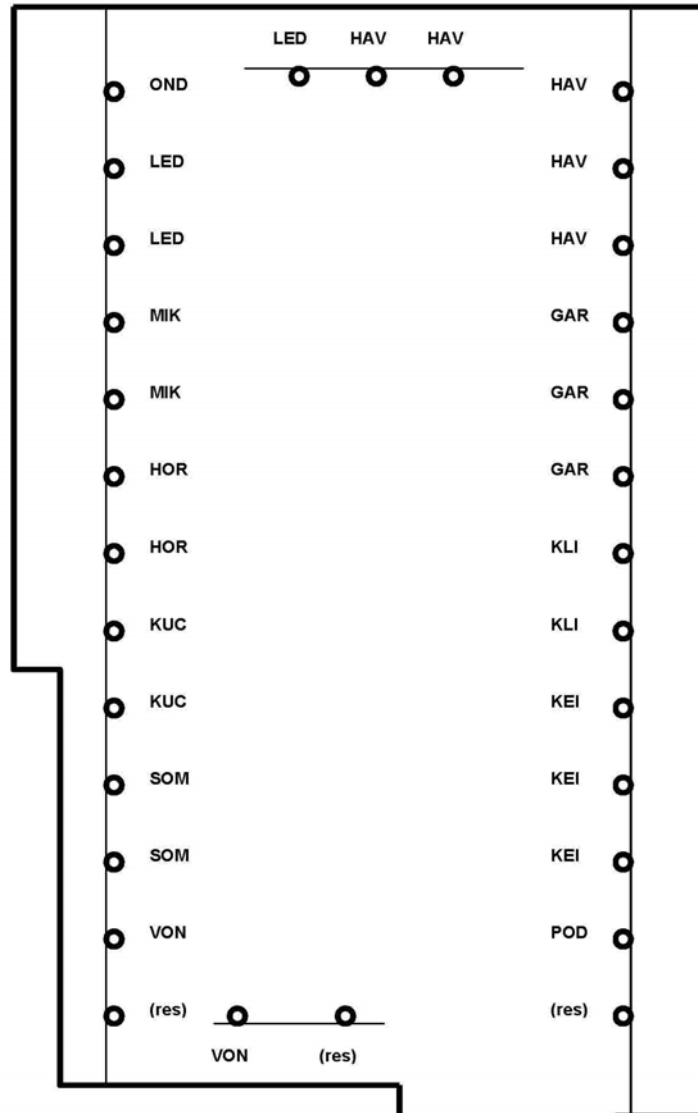
- 1. etapa 20.8.2009 / 2. etapa 21.11.2009  
osazeno kombinací 3 x Cree 1 W  
studené bílé světlo, životnost 50.000 hodin  
původně 2 x na patře, rozšířeno o podesty  
3 větve spínané při různé intenzitě
- temná místa
- normální chodby
- podesty
- stálé svícení v suterénu



# Kočárkárna & kolárna

- uvedena do provozu 7.9.2009  
kapacita 31 míst (zatím) viz obrázek  
patentní závěsy neničící ráfky  
mříž s bezpečnostním zámkem  
(nekopírovatelné klíče, proti podpisu)  
prostor pojištěný k domácnostem  
monitorovací kamera (viz téma dále)







# Domovní videosever

- uveden do provozu 28.10.2009  
samostatně běžící PC s nízkou spotřebou  
snímky vyměňovány po 1 s, **neukládány**  
přístup z ethernetu přes http rozhraní  
adresa serveru 192.168.1.200 (odkaz web)  
kliknutím na náhled pole přístup do kamery  
**alternativa:** možnost ukládání dat (viz dále)



## Evropská 530/26

[Úvod](#)

[Aktuality](#)

[Dokumenty](#)

[Kamery](#)

[Provozovny](#)

[Kontakty](#)

### Kamery

System pracuje v testovacím režimu, připomínky vítány → [webmaster@evropska530.cz](mailto:webmaster@evropska530.cz)

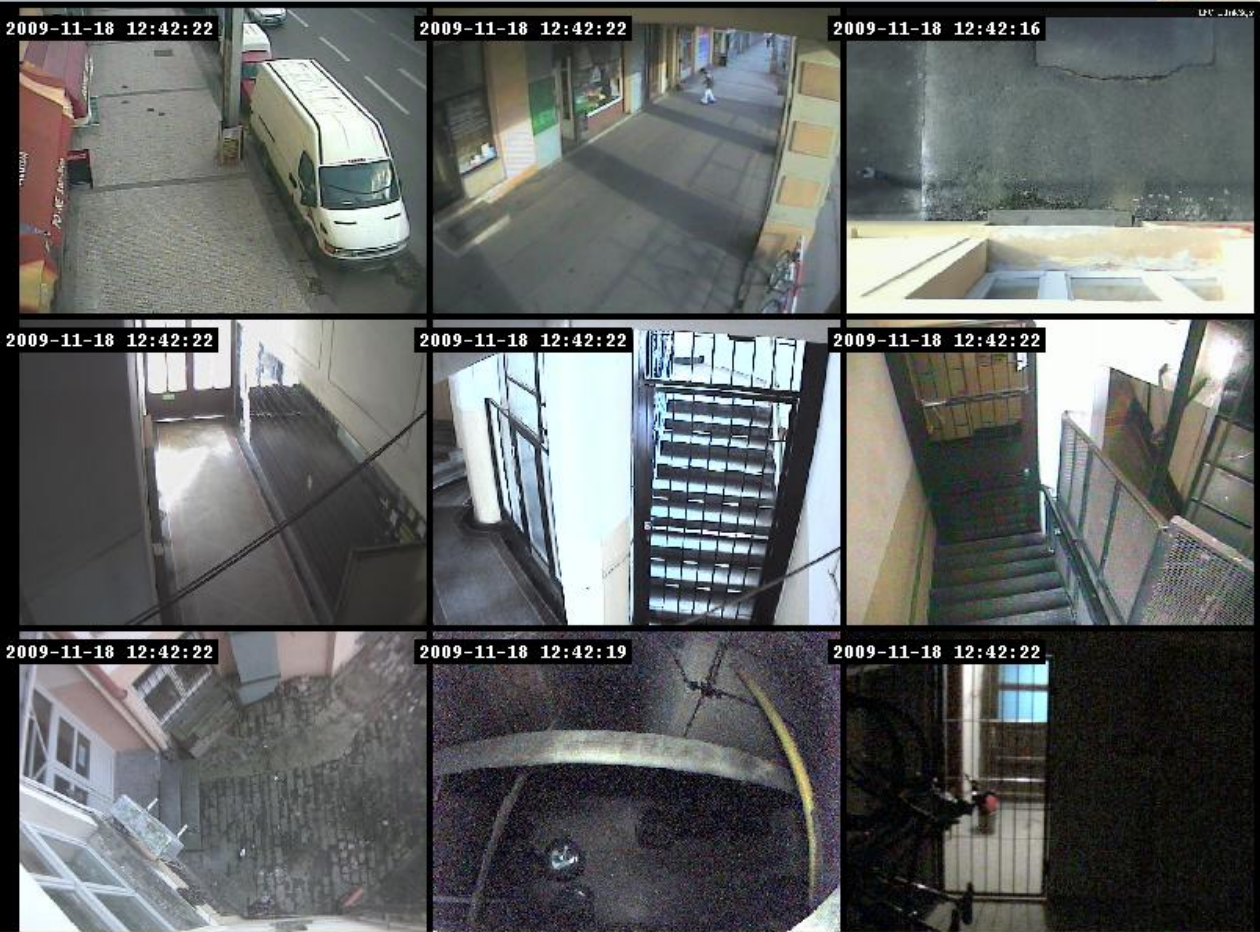


Kamery

System je dostupný pouze na vnitřní síti domu.

Poslední úprava: 26.10.2009

© 2008 - Evropská 530



# Ukládání obrazu

- rozšíření možností stávajícího systému
- obrazy z kamer nebudou mazány
- nepřístupné ukládání údajů na HDD
- na vyžádání policie nebo pojišťovny

Blokování přístupu k údajům:

1. dvojí fyzickou zábranou (prostor, server)
2. zaheslování přístupu k serveru
3. možnost šifrování uložených dat