

Výtah

Vývoj od 3. shromáždění

Varianta 2

Obsluha 7 podlaží:

4

3

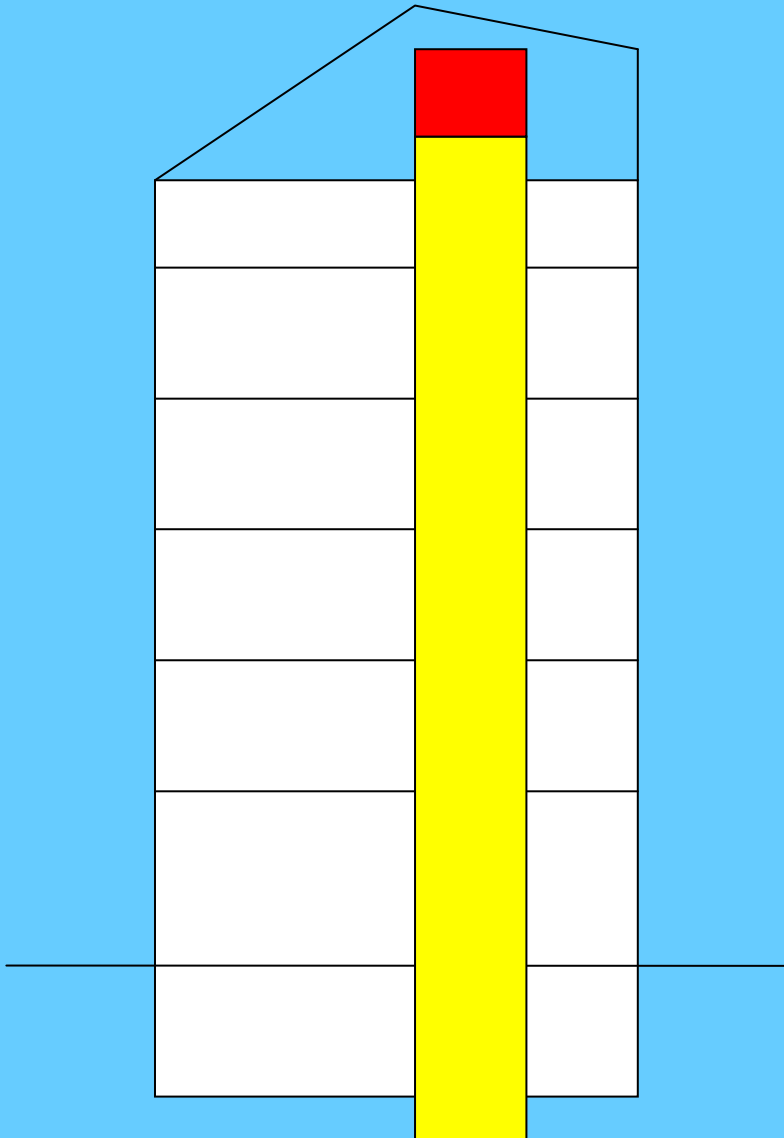
2

1

M

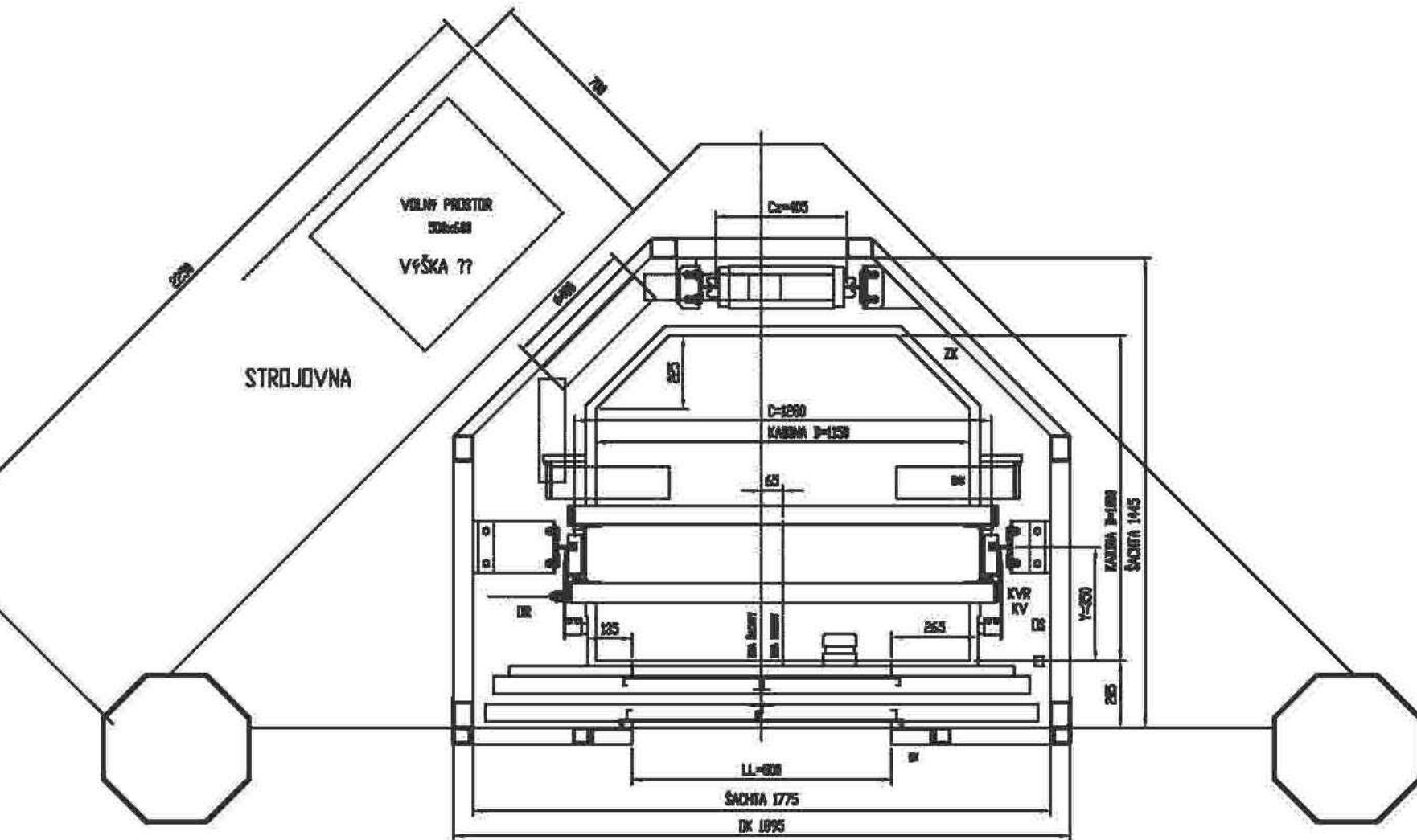
P

S + strojovna v suterénu

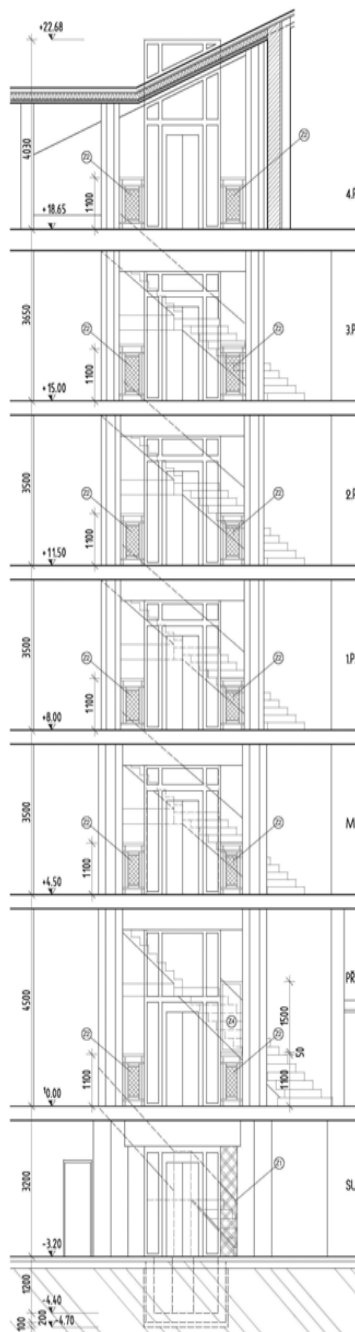


Hlavní technické parametry

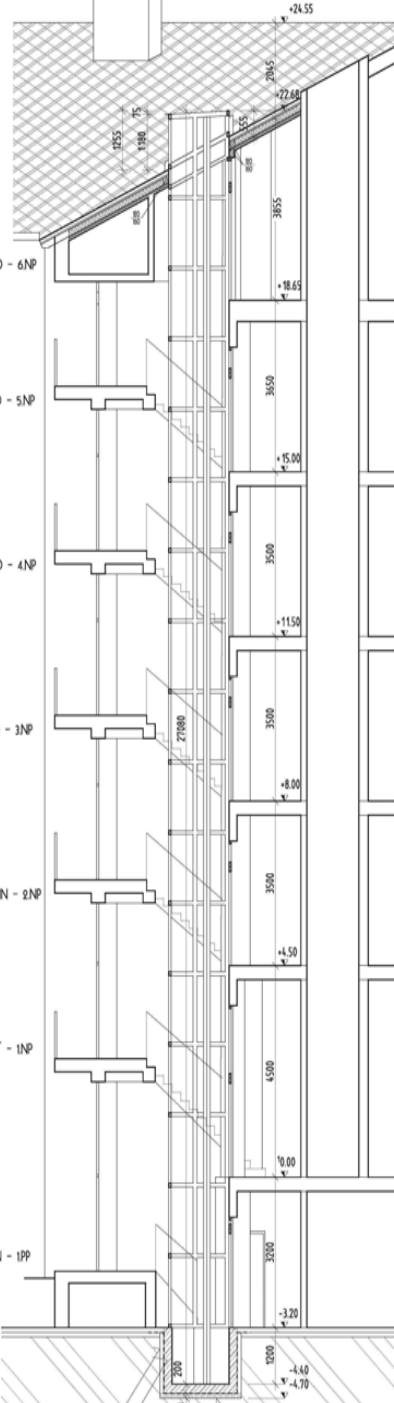
- rozměry kabiny 1150 x 1000 x 2100 mm
- 7 stanic, dolní plechová, horní prosklená
- strojovna přemístěna do suterénu
- dveře na servopohon (trvanlivější) š. 80
- otevírání v přízemí na čip
- bezdrátová komunikace se službou
- plynulý rozjezd a brzdění



ŘEZ 1 - 1



ŘEZ 2 - 2



4PATRO - 6NP

3PATRO - 5NP

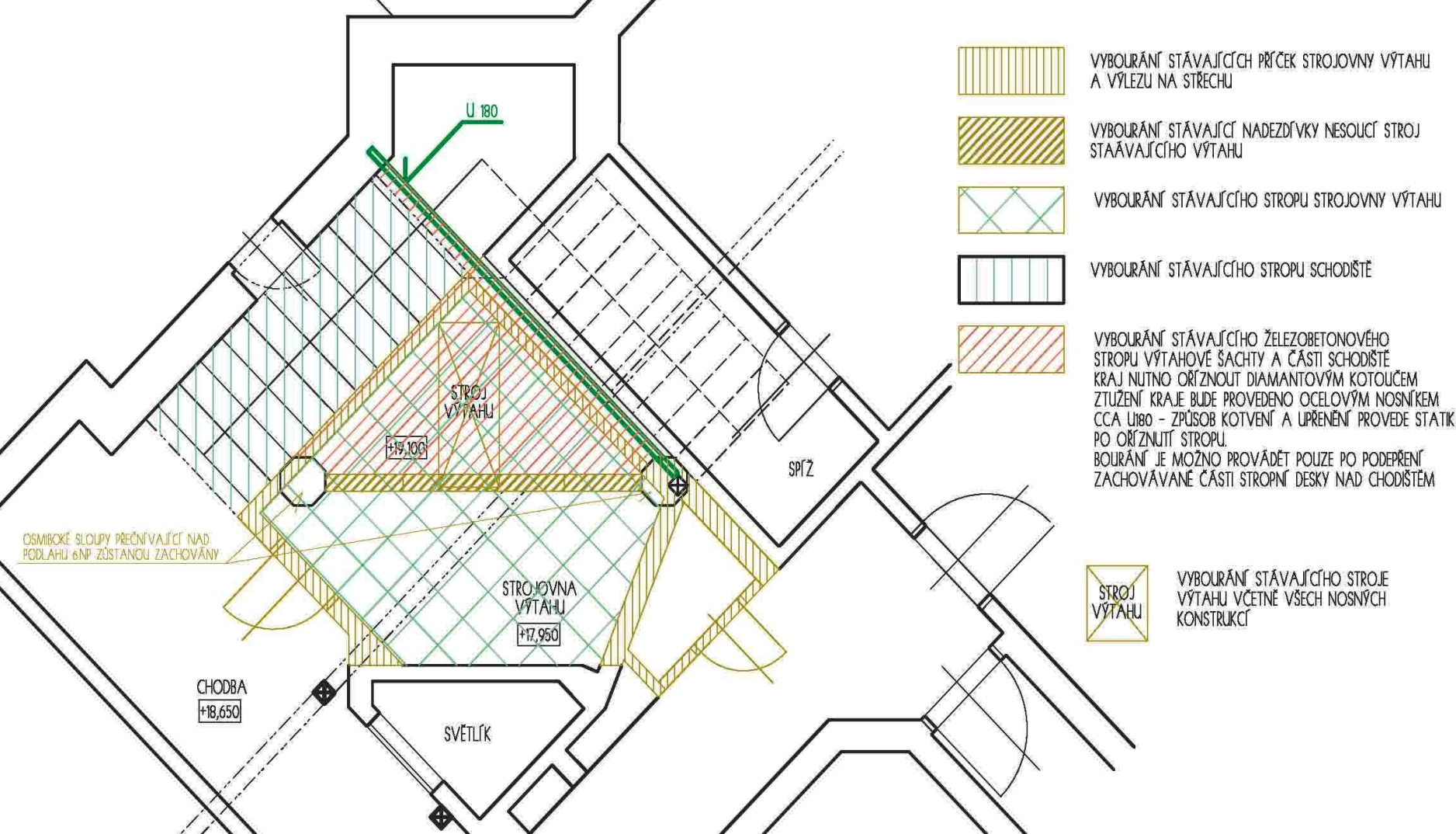
2PATRO - 4NP

1PATRO - 3NP

MEZANIN - 2NP

PŘÍZEMÍ - 1NP

SUTERÉN - 1PP



-  VYBOURÁNÍ STÁVAJÍCÍCH PŘÍČEK STROJOVNY VÝTAHU A VÝLEZU NA STŘECHU
-  VYBOURÁNÍ STÁVAJÍCÍ NADEZDÍVKY NESOUCÍ STROJ STÁVAJÍCÍHO VÝTAHU
-  VYBOURÁNÍ STÁVAJÍCÍHO STROPU STROJOVNY VÝTAHU
-  VYBOURÁNÍ STÁVAJÍCÍHO STROPU SCHODIŠTĚ
-  VYBOURÁNÍ STÁVAJÍCÍHO ŽELEZOBETONOVÉHO STROPU VÝTAHOVÉ ŠACHTY A ČÁSTI SCHODIŠTĚ
KRAJ NUTNO OŘÍZNOUT DIAMANTOVÝM KOTOUČEM
ZTUŽENÍ KRAJE BUDE PROVEDENO OCELOVÝM NOSÍKEM
CCA U180 - ZPŮSOB KOTVENÍ A UPŘENĚNÍ PROVEDE STATIK
PO OŘÍZNUTÍ STROPU.
BOURÁNÍ JE MOŽNO PROVÁDĚT POUZE PO PODEPŘENÍ
ZACHOVÁVANE ČÁSTI STROPNÍ DESKY NAD CHODIŠTĚM

 VYBOURÁNÍ STÁVAJÍCÍHO STROJE VÝTAHU VČETNĚ VŠECH NOSNÝCH KONSTRUKCÍ

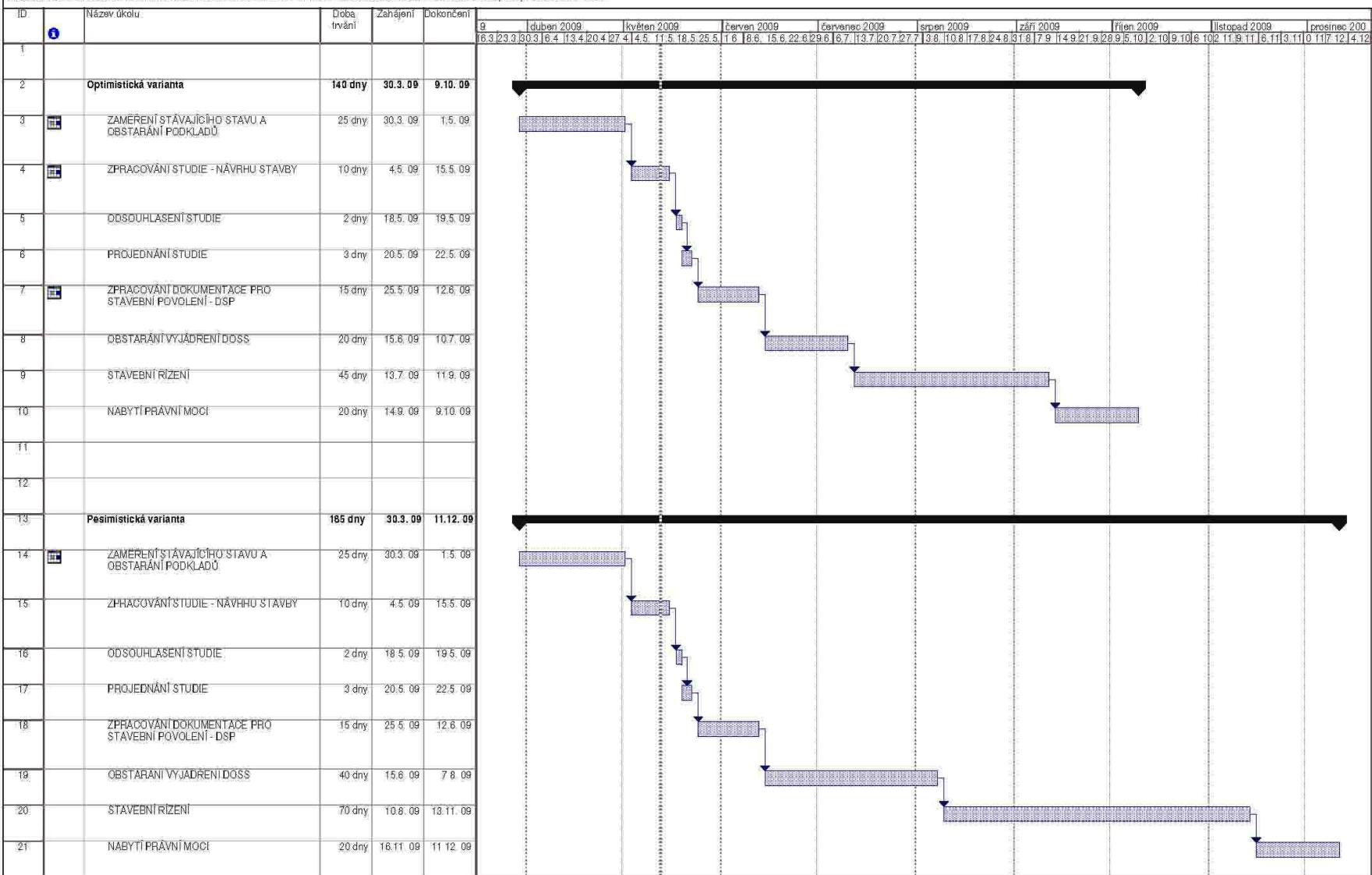
OSMIKOKÉ SLOUPY PŘEČNÍVAJÍCÍ NAD PODLAHOU 6NP ZŮSTANOU ZACHOVÁNY

VÝMĚNA A PROLOUŽENÍ VÝTAHU V BYTOVÉM DOMĚ EVROPSKÁ 530 / 26, PRAHA 6			
MÍSTO STAVBY : EVROPSKÁ 530 / 26, PRAHA 6 DEJVICE PARCELA 561/2 , 561/1 k.ú. DEJVICE		 Ing. Radek Budka Projektové práce ve výstavbě Sportovní 231, 25217 Tachlovice	
STAVEBNÍK : SPOLEČENSTVÍ EVROPSKÁ 503 / 26		PROJEKTANT : Ing. Radek Budka	
OBSAH : PODKROVÍ (6.NP) - BOURACÍ PRÁCE		Datum : 08/2009	Měřítko : 1 : 50
		Formát : 2 x A4	Číslo výkresu : 10

Cenová rozvaha VHL

<i>OTD 400/1</i>	<i>základní cena</i>
PD , statický výpočet konstrukce	50 000 Kč
Demontáž výtahu	64 200 Kč
Výtahová šachta - opl. Connex	683 900 Kč
Výtah - typ OTD 400/1	890 300 Kč
Technologie Touch key	21 500 Kč
GSM mobilní brána	16 500 Kč
Cena celkem	1 726 400 Kč

HARMONOGRAM PROJEKTOVÝCH PRACÍ NA STAVBU VÝMĚNA VÝTAHU V ČINOVNÍM DOMĚ EVROPSKÁ 26/530, PRAHA 6 DEJVICE



Projekt: Harmonogram výtah Evro
Datum: 13.5.09

Úkol
Rozdělení



Průběh

Milník



Souhrnný

Souhrn projektu



Vnější úkoly

Vnější milník



Konečný termín



Harmonogram

činnost	termín dle smlouvy	skutečný termín
zaměření stávajícího stavu	1.8.2009	IV. až V. 2009
studie – návrh stavby	1.8.2009	29.7.2009
projednání studie		
- s výborem SVJ	7.8.2009	19.5.2009
- s dodavatelem	7.8.2009	do 7.8.2009
dokumentace pro stavební řízení – DSP	31.8.2009	1.9.2009
zajištění projednání DSP	od 1.9. do 19.11.2009 (památkáři)	
statický posudek od VHL		23.10.2009
zajištění vydání stavebního povolení		
- požádání o stavební povolení		19.11.2009
- vydání stavebního povolení		cca 45 dní
spolupráce při realizaci – autorský dozor		v průběhu stavby
spolupráce po dokončení stavby		před kolaudací